

A セット

スタンダードプラン

280 (税込) (税抜254円)
円 ×ご契約日数

■ 病衣類 いずれか3枚/週 (使用目安)



■ タオル類 バスタオル3枚/週 (使用目安)
フェイスタオル7枚/週 (使用目安)



- ティッシュペーパー
- ウェットティッシュ



- 歯ブラシ
- 歯磨き粉
- 食事セット



- おしぼり
- 全身シャンプー (共有備品)



C セット

Aセット アレンジプラン

1 口腔ケアセット

420 (税込) (税抜381円)
円 ×ご契約日数

A セットの内容に
下記アメニティと私物洗濯を
追加したプランです

- 口腔ケアブラシ
- 歯みがきティッシュ



2 食事ケアセット

420 (税込) (税抜381円)
円 ×ご契約日数

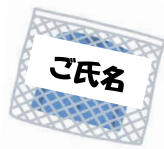
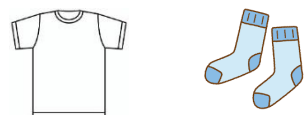
A セットの内容に
下記アメニティと私物洗濯を
追加したプランです

- フタ付コップ or 吸い飲み
- ストロー
- 食事用エプロン



■ 私物洗濯サービス付き

- 家庭からの持込衣類やタオルなどの洗濯を定期的に行います。
- 洗濯用専用ネットは、無料で貸し出しいたします。



※衣類の種類により私物洗濯に出せない品目もございます。(ドライ品等)

※仕上がり等についてはご相談に応じますが、弁償等は一切受付致しかねます。

B セット

アメニティ充実プラン

530 (税込) (税抜481円)
円 ×ご契約日数

■ 病衣類 いずれか3枚/週 (使用目安)



■ タオル類 バスタオル3枚/週 (使用目安)
フェイスタオル7枚/週 (使用目安)



- ティッシュペーパー
- ウェットティッシュ
- フタ付コップ
- 吸い飲み



- ストロー
- 食事セット
- 食事用エプロン
- おしぼり

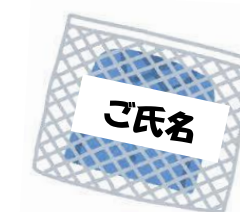
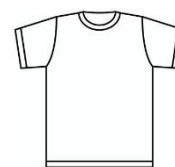


- 歯ブラシ
- 歯磨き粉
- 口腔ケアブラシ
- 歯みがきティッシュ
- ボディローション
- 全身シャンプー (共有備品)



■ 私物洗濯サービス付き

- 家庭からの持込衣類やタオルなどの洗濯を定期的に行います。
- 洗濯用専用ネットは、無料で貸し出しいたします。



※衣類の種類により私物洗濯に出せない品目もございます。(ドライ品等)

※ご契約日数は基本的に申込日から退院日までの期間となります。

※仕上がり等についてはご相談に応じますが、弁償等は一切受付致しかねます。

洗濯に出す衣類には氏名(苗字+名前)をご記入して頂くよう、お願い致します。

〈入院セット〉 サービスお申込み～お支払までのながれ

サービス利用のお申込み

入院のお手続き時に、申込書をご記入ください。
その後、担当クラーク様へお渡しください。



初回サービスセットのお渡し

初回の病衣とアメニティを配布いたします。



定期アメニティのお渡し

アメニティがなくなれば、その都度お渡ししております。
いつでもお申し付けください。



利用変更・終了届け

退院による入院セット終了・入院セット変更希望は
担当クラーク様にお申し付けください。

請求書の送付

ご利用月の翌月15日頃に
請求書をご指定の住所に郵送いたします。



コンビニでお支払い

請求書をご確認の上、
お近くのコンビニエンスストア・郵便局でお支払ください。

〈入院セット〉 料金のお支払い方法について

月末締め後、ご利用月翌月15日頃に
ご指定の住所へ請求書を郵送いたします。

- ・ご利用が複数月にわたる場合も、月末締め後、毎月請求書をお送りします。

病院の入院費用とは別のお支払いとなります。

(病院窓口でのお支払はできません)

料金のお支払いはコンビニエンスストア・郵便局にてお願いします。

- ・請求書と払込取扱票をお送りします。
- ・期限内にお近くのコンビニエンスストア・郵便局にてお支払いください。

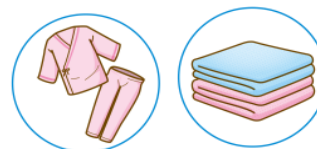
入院セットの料金は日額制です

- ・入院セットご利用期間中は、個別商品の利用数量に関わらず、レンタル期間の料金（日額×契約日数分）が発生します。
- ・退院日（午前中の退院も含む）も請求対象となります。

15



1 DAY



入院セットのご案内



運営管理・業務受託会社



Yoshinaga Group
西日本医療サービス株式会社

◎入院セットお問い合わせ窓口

運営管理・業務受託会社

西日本医療サービス株式会社

山口県山陽小野田市大字西高泊1352番地11

フリーダイヤル 0800(170)5300 FAX 0836(83)4378

〈受付時間〉 9:00~17:00

月~金曜日（土日・年末年始・お盆を除く）